



ICEBERG TARIFA

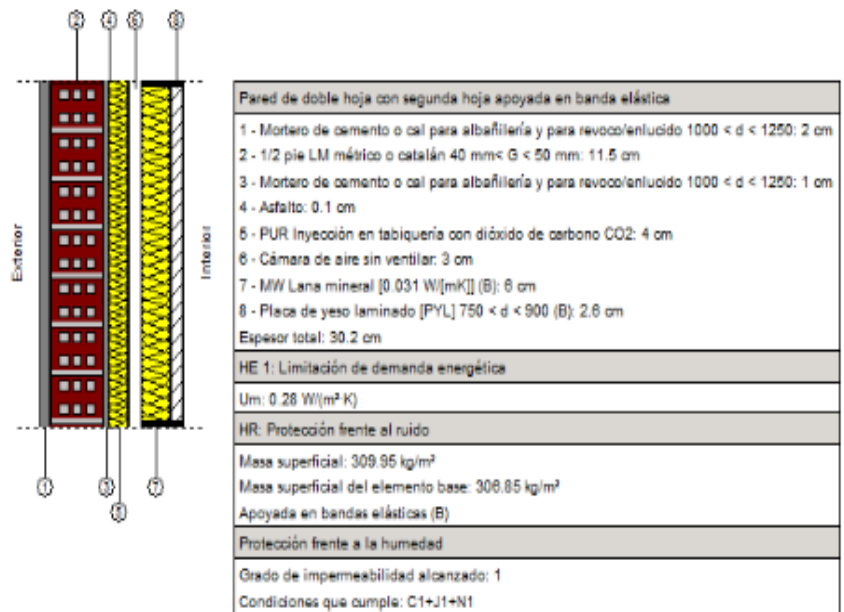
MEMORIA DE CALIDADES



COOPERATIVA DE VIVIENDAS: ICEBERG TARIFA.

MEMORIA DE CALIDADES

- **CIMENTACIÓN**- Tras el estudio y recomendaciones del Estudio Geotécnico, se proyecta una cimentación superficial mediante losa armada.
- **ESTRUCTURA**- Muros de hormigón armado y forjados bidireccionales (forjado reticular).
- **CUBIERTAS**- Las cubiertas planas no transitables irán con capa exterior de grava, totalmente aisladas con planchas de poliestireno extruido 60 mm, sobre solera de nivelación, impermeabilizada con lámina asfáltica de 4 Kg
 - Las terrazas transitables, estarán impermeabilizadas lámina de material elástico Bituminoso de 4 Kg, totalmente aisladas con planchas poliestireno extruido de 60 mm y acabadas en **pavimento flotante de piedra natural**.
- **CERRAMIENTOS EXTERIORES**- Citara de ladrillo perforado con embarrado y barrera de vapor, aislamiento térmico con un proyectado de poliuretano de 3cms. de espesor, cámara de aire de 4cms. Tabique autoportante con montantes metálicos y planchas de lana de roca de 60mm y doble placa de yeso laminado de 13mm cada una, con un **espesor total de 32cms.**



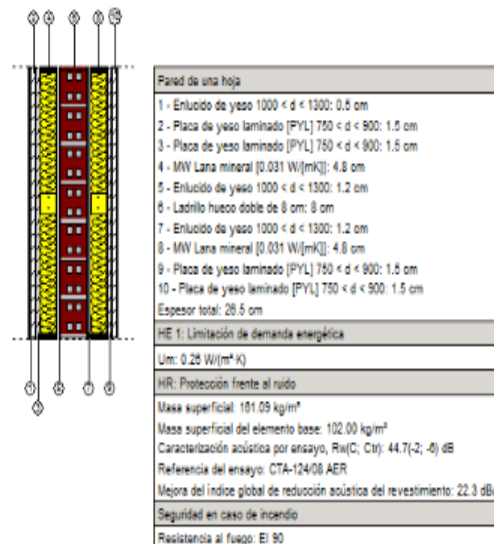
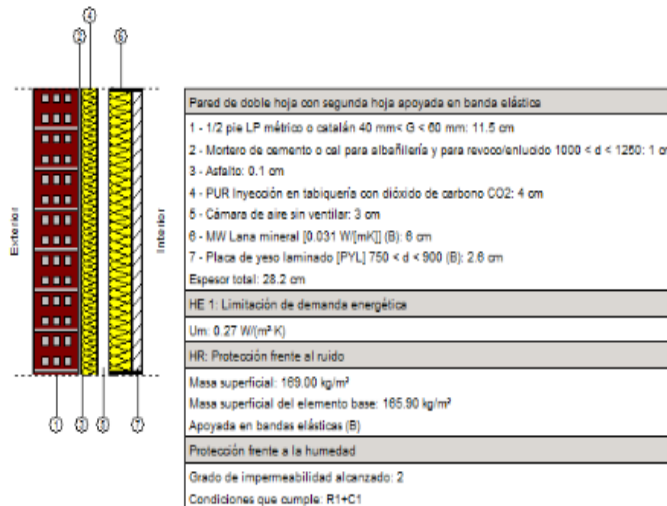


COOPERATIVA DE VIVIENDAS: ICEBERG TARIFA.

● **CERRAMIENTOS INTERIORES-**

Separación entre viviendas mediante tabicón de ladrillo perforado. Montantes metálicos con doble placa de yeso laminado, y planchas de lana de roca de 60mm, por las dos caras.

Tabiquería formada por montantes metálicos, con planchas de lana de roca de 40mm y doble placa de yeso laminado en cada cara de 13mm cada una.



COOPERATIVA DE VIVIENDAS: ICEBERG TARIFA.



	Pared de entramado autoportante 1 - Enlucido de yeso 1000 < d < 1300: 0.5 cm 2 - Placa de yeso laminado [PYL] 750 < d < 900: 1.25 cm 3 - Placa de yeso laminado [PYL] 750 < d < 900: 1.25 cm 4 - MW Lana mineral [0.031 W/(mK)]: 4.8 cm 5 - Placa de yeso laminado [PYL] 750 < d < 900: 1.25 cm 6 - Placa de yeso laminado [PYL] 750 < d < 900: 1.25 cm Espesor total: 10.3 cm
	HE 1: Limitación de demanda energética Um: 0.50 W/(m² K)
	HR: Protección frente al ruido Masa superficial: 48.92 kg/m² Caracterización acústica por ensayo, Rw(C, Ctr): 54.0(-3; -8) dB Referencia del ensayo: CTA-087/08 AER
	Seguridad en caso de incendio Resistencia al fuego: EI 60

- **REVESTIMIENTOS EXTERNOS**- Fachadas enfoscadas con mortero de **cemento hidrófugo** y pintura acrílica lavable para exteriores de primera calidad. Color blanco.
- **REVESTIMIENTOS INTERNOS**- Pintura plástica lisa sobre paramentos verticales y horizontales de toda la vivienda. Color Blanco
- **FALSOS TECHOS**- Placas lisas de **yeso laminado** suspendidas de estructura galvanizada y foseados perimetrales para ocultar iluminación indirecta.
- **FONTANERÍA**- Tubería de Polietileno Reticulado en todas las instalaciones de agua fría y caliente.
 - Agua caliente mediante **sistema de aerotermia** con acumulación. Marca Climer Eco-heat.
 - Tuberías de **bajantes y desagües insonorizadas** en PVC sanitario insonorizados incluso codos y derivaciones.
- **ELECTRICIDAD Y TELEVISIÓN**- Red de baja tensión en interior de viviendas cumpliendo toda la normativa vigente actual.
 - Mecanismos de primera calidad. **Siemens Delta Line**
 - Alumbrado en cuartos de baño con **focos led totalmente instalados**.
 - Tomas de TV en salón y habitación principal.
 - Control de acceso en el portal de entrada, mediante cámara de **video portero en cada vivienda**.



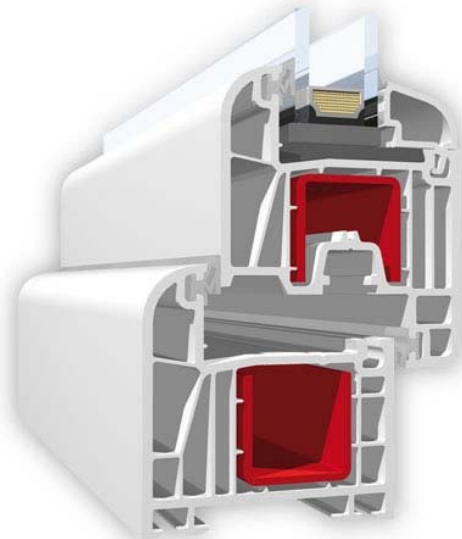
- **TELEFONO**- Tomas de teléfono en salón y dormitorio principal.





COOPERATIVA DE VIVIENDAS: ICEBERG TARIFA.

- **CARPINTERÍA EXTERIOR**- Ventanas con premarco de aluminio hoja de **PVC** blanco oscilobatientes y cierres de seguridad con doble acristalamiento térmico/acústico (6+8+4/4). Marca **KBE**.
- Persianas de aluminio térmico lacadas en mismo color que la carpintería, en toda la vivienda **con sistema automático de cierre**.



- **CARPINTERÍA INTERIOR**- Puerta de entrada de seguridad acorazada con premarco de acero y anclaje de seguridad, en madera lacada en color a decidir por la dirección facultativa. **Cerraduras maestreadas**.
- Puertas interiores plafonadas y frentes de armarios haciendo juego en madera barnizada o lacado en color a elegir por la DF.
- Armarios empotrados con puertas correderas.





COOPERATIVA DE VIVIENDAS: ICEBERG TARIFA.

• **SOLADOS Y APLACADOS**

- Solado con gres porcelánico rectificado de primera calidad en toda la vivienda. **Porcelanosa**
- Las paredes de los cuartos de baño irán aplacadas en gres porcelánico rectificado. **Porcelanosa**
- Aislamiento **acústico anti-impactos** bajo todos los solados.





COOPERATIVA DE VIVIENDAS: ICEBERG TARIFA.

- **SANITARIOS**- Todos los aparatos sanitarios serán de porcelana vitrificada, suspendidos de primera calidad en color blanco de la firma **Porcelanosa modelo NK Hotel**



- Griferías cromadas monomandos de la marca Roca o Grohe.
- Placas de ducha **porcelánica integrada**, y mamparas de vidrio templado con herrajes de acero inox.





COOPERATIVA DE VIVIENDAS: ICEBERG TARIFA.



Pure Freude an Wasser



● **COCINAS-** (OPCIONAL)

- Muebles altos y bajos de madera lacada en toda la cocina.
- Encimera y copete de Durapal o Silestone.
- Fregadero de acero inoxidable con escurreplatos marca Teka.
- Griferías cromadas monomandos de marca Grohe.
- Aparatos totalmente instalados.





COOPERATIVA DE VIVIENDAS: ICEBERG TARIFA.

- **ASCENSOR- GEN 2 FLEX PLUS de OTIS** de alto rendimiento energético, y display de servicio con capacidad para seis personas con puerta para minusválidos.
 - Motores laterales sin cuarto de maquinaria superior.
 - Acceso desde el garaje.
 - Puertas automáticas de acero.
 - Cabina decorada con materiales de primera calidad.
 - Luz en paneles laterales.
 - Auxilio exterior mediante conexión telefónica automática con central de seguridad de ascensores.

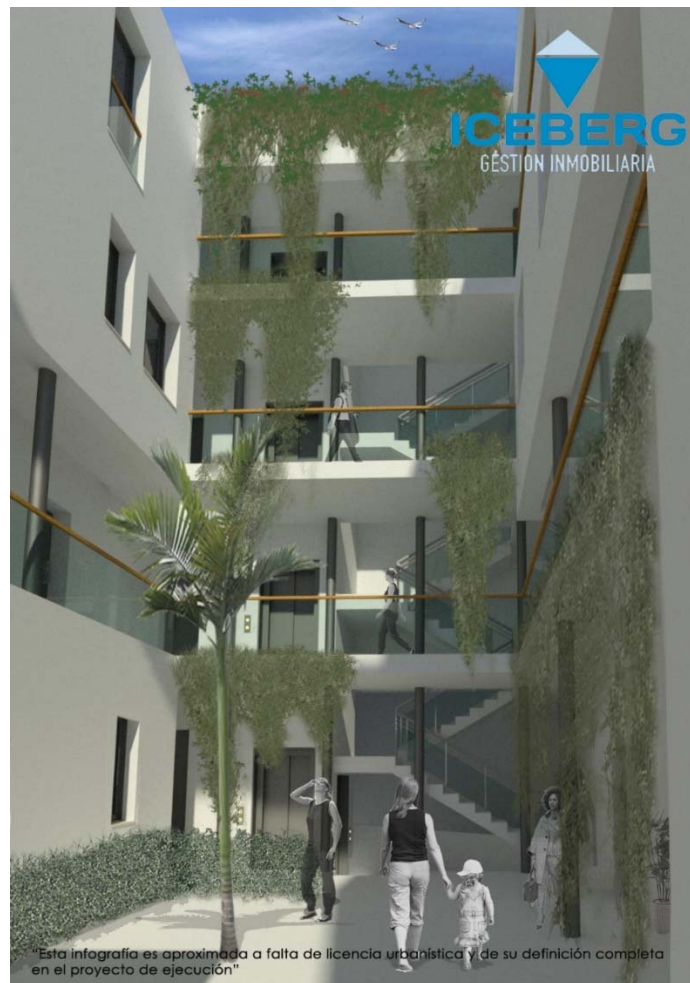
ELEVADOR
GEN2™
COMFORT





COOPERATIVA DE VIVIENDAS: ICEBERG TARIFA.

- **ZONAS COMUNES**- Decoración con materiales de primera calidad en suelos y paredes.
 - Solería exterior antideslizante de **Porcelanosa**.
 - Jardinería interior. Iluminación con focos de bajo consumo.
 - Sistema centralizado de portero automático.
 - Encendido de luz de zonas comunes y escaleras mediante detectores de movimiento y temporizadores.



COOPERATIVA DE VIVIENDAS: ICEBERG TARIFA.



- **CLIMATIZACIÓN**- Instalación con Bomba de Calor de alta eficiencia, **Mitsubishi**.
 - Termostatos de regulación independiente en cada vivienda. Programación individual de temperaturas con temporizador de puesta en marcha y apagado.



- **GARAJES**-
 - Señalización de plazas de garaje mediante pintura reflectante.
 - Techos y paredes acabadas en yeso y pintadas con Alkil o similar.
 - Impermeabilización con láminas de material bituminoso. Drenaje exterior de muros. Red contra incendios según normativa vigente.
 - Instalación eléctrica con circuitos de seguridad y pantallas estancas de alumbrado cumpliendo toda la normativa vigente en cuestiones de luminosidad y seguridad.
 - Puertas de acceso a garajes metálicas con chapa pegaso, automatizadas totalmente y con llave de seguridad y **apertura domotizada desde el teléfono móvil**. Así mismo se instalarán células fotoeléctricas para la seguridad total de apertura y cierre.
 - Acceso a zonas comunes mediante vestíbulo estanco con doble puerta metálica RF90.
 - Encendido luz garaje mediante detector de movimiento y temporizadas.

- **TRASTEROS**- Situados en la planta sotano.
 - Techos y paredes acabados en yeso solados con gres de 33x33.
 - Puerta metálica de acceso a cada trastero con llave de cierre y rejilla de ventilación.



COOPERATIVA DE VIVIENDAS: ICEBERG TARIFA.



ICEBERG TARIFA



"Esta infografía es aproximada a falta de licencia urbanística y de su definición completa en el proyecto de ejecución"

